

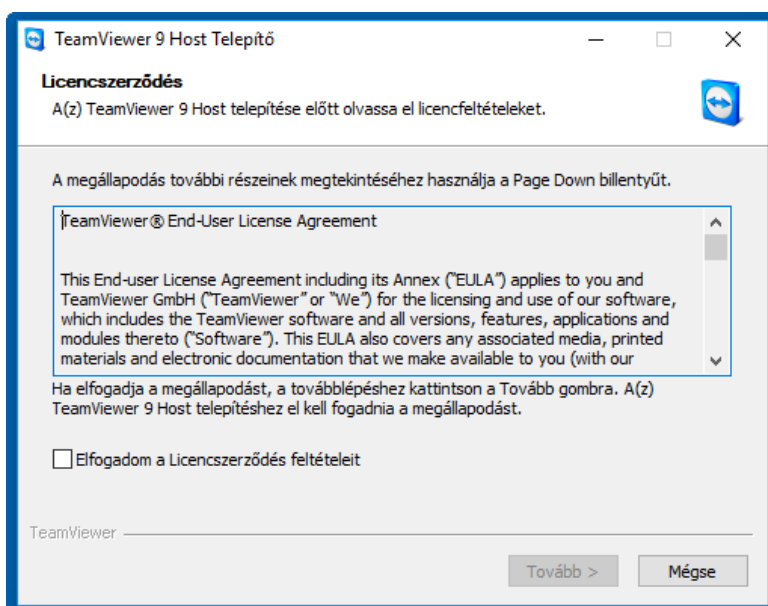
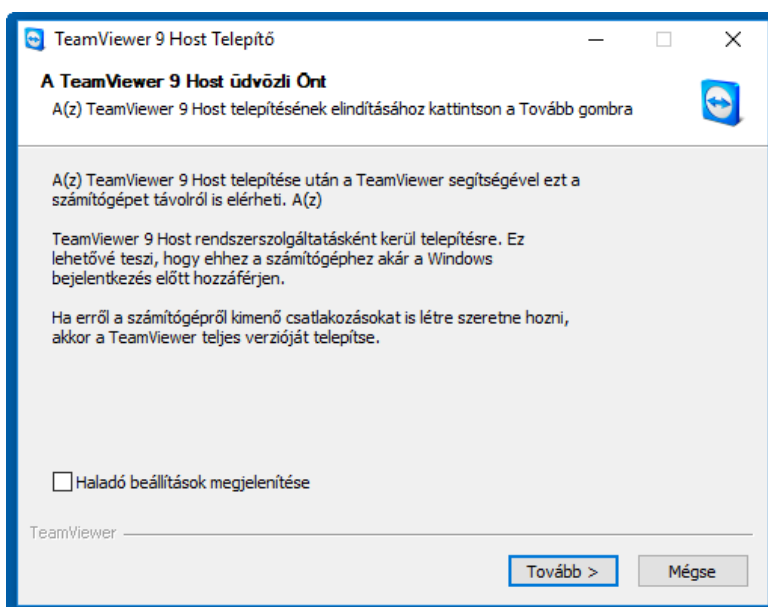
## A TeamViewer 9 Szerviz-Trade Host telepítése

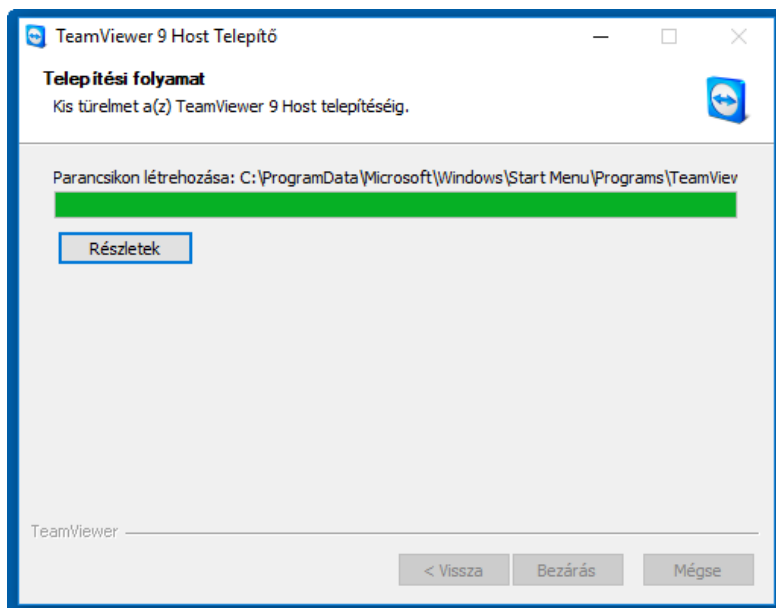
A Szerviz-Trade Kft. a **TeamViewer 9** verzióig tud távsegítséget nyújtani. A már telepített magasabb verziójú TeamViewer-t, a 9-es verzió telepítése előtt el kell távolítani (uninstallálni). Távsegítség fogadásához megfelelő a **TeamViewer Host**, de telepíthető a teljes verzió is, mellyel távsegítséget nyújtani is lehet az adott gépről.

A TeamViewer Host telepítő az alábbi hivatkozásról tölthető le:

[http://download.teamviewer.com/download/version\\_9x/TeamViewer\\_Host\\_Setup-1dc7e5xxj9.exe](http://download.teamviewer.com/download/version_9x/TeamViewer_Host_Setup-1dc7e5xxj9.exe)

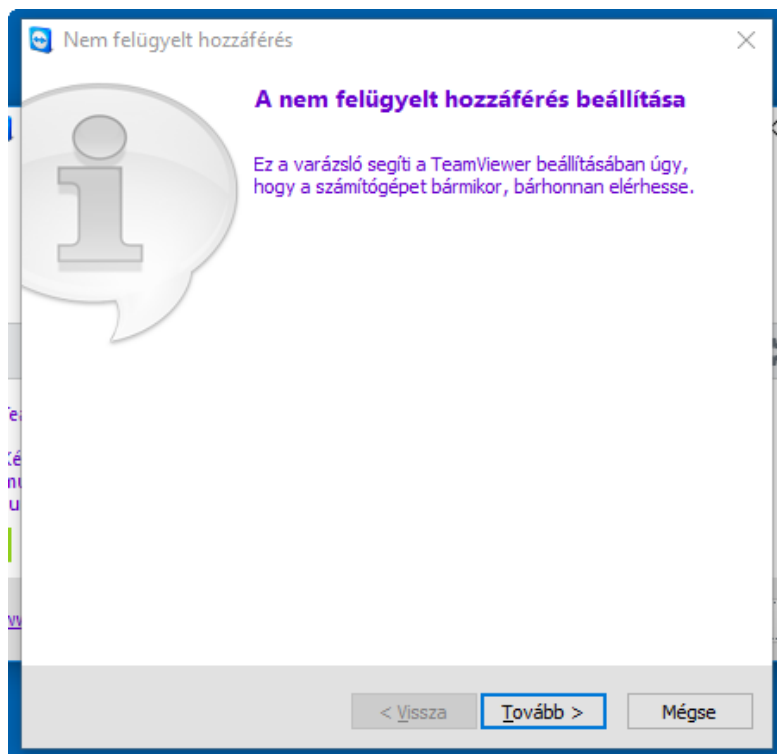
A telepítő program indítása után a szokásos képernyőkön kell végig léptetni:





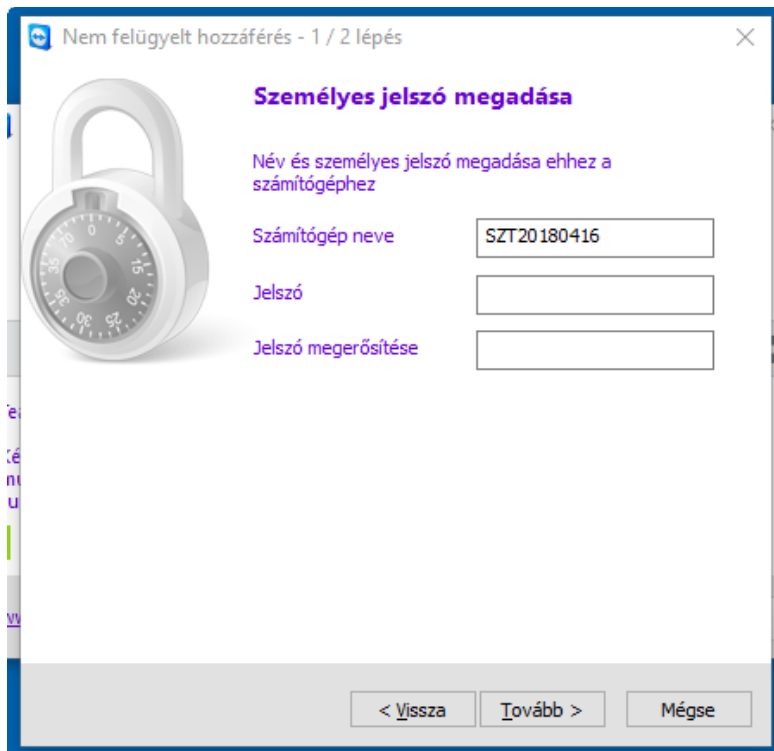
A **„nem felügyelt hozzáférés”** azt jelenti, hogy a TeamViewer a gép bekapcsolása után automatikusan elindul, és a telepítés során beállítandó jelszóval Ön, vagy aki ismeri a jelszót, bármikor **távfelügyelheti a számítógépet**. A Szerviz-Trade Kft. csak abban az esetben tud automatikusan, az Ön beavatkozása nélkül csatlakozni a számítógépre, ha ezt a fix jelszót megosztja.

Ha nem kerül beállításra a „nem felügyelt hozzáférés”, akkor a TeamViewer nem indul el automatikusan, és csak annak elindítása után lehet a rendszerrel kívülről csatlakozni.



A „**Számítógép neve**” mezőben célszerű a cég nevére és a gép feladatára is utaló elnevezést megadni. Pl. „Szerviz-Trade – Személy Fékpad”, vagy „Kovács János – Emisszió”.

A „Jelszó” mezőbe írt jelszót jegyezze meg, illetve az arra jogosult kollégáknak mondja meg. A jelszó bármikor megváltoztatható, valamint a fix jelszó mellett egyszer használatos véletlen jelszó is beállítható a későbbiekben.



Nem felügyelt hozzáférés - 1 / 2 lépés

### Személyes jelszó megadása

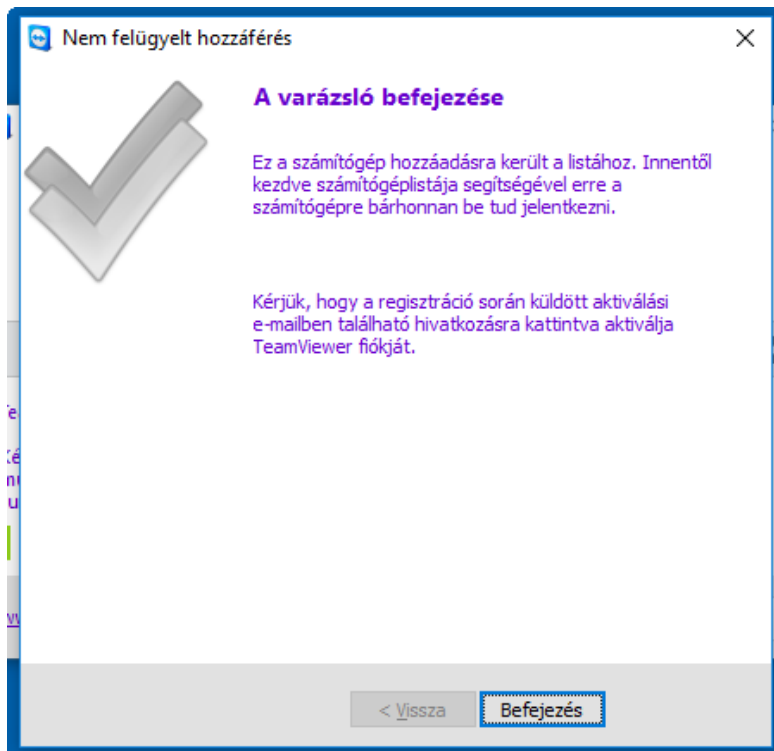
Név és személyes jelszó megadása ehhez a számítógéphez

Számítógép neve

Jelszó

Jelszó megerősítése

< Vissza    Tovább >    Mégse



Nem felügyelt hozzáférés

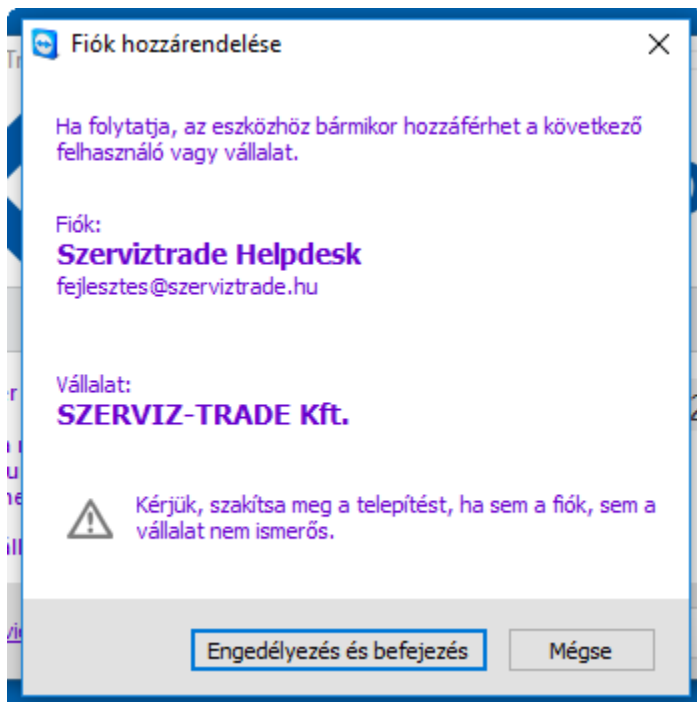
### A varázsló befejezése

Ez a számítógép hozzáadásra került a listához. Innentől kezdve számítógéplistája segítségével erre a számítógépre bárholnan be tud jelentkezni.

Kérjük, hogy a regisztráció során küldött aktiválási e-mailben található hivatkozásra kattintva aktiválja TeamViewer fiókját.

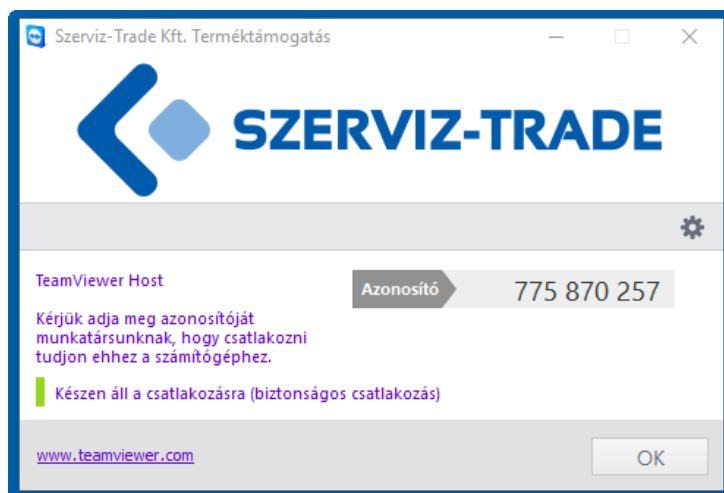
< Vissza    Befejezés

A „nem felügyelt hozzáférés”-t a telepítés végén külön engedélyezni kell az alábbi ablakban:



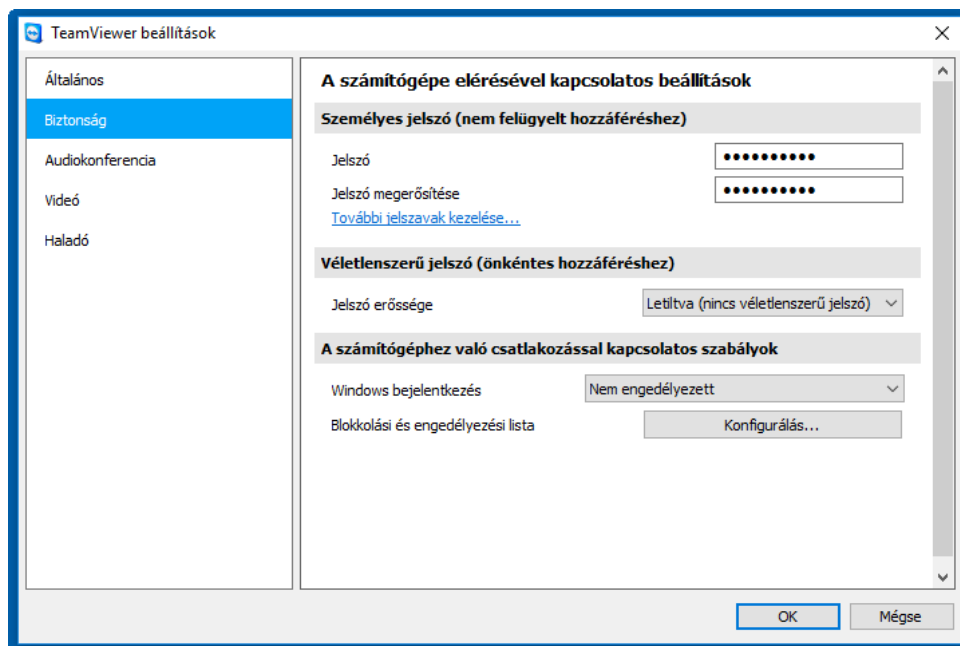
Sikeres telepítést követően a TeamViewer Host fő ablaka jelenik meg. Az „Azonosító” mezőben a számítógép egyedi, 9 számjegyű azonosítója látható, melyet a távfelügyelet fogadásához be kell diktálnia telefonon a Szerviz-Trade Kft távfelügyeleti munkatársa számára. A későbbiekben a távfelügyeleti munkatárs felveheti a gépet a partner listára, így a 9 jegyű szám nélkül, a cég neve alapján is azonosítható lesz a számítógép.

A TeamViewer fő ablakot nyugodtan bezárhatja, a program tovább fut, és a tálca jobb alsó sarkában, az értesítési területen megjelenik az ikonja. Erre duplán kattintva a fő ablak ismét előhozható.



A fő ablakban a jobb oldali „fogaskerék” ikonra kattintva a „Beállítások” ablak jelenik meg. A „Beállítások” ablak előhozható úgy is, hogy a Windows tálcán, az értesítési területen lévő ikonra jobb egérgombbal kattintva megjelenő felugró menüben kiválasztja a „Beállítások” menüpontot.

Itt legfontosabb a „Biztonság” fülön a jelszavak kezelése.



A „Személyes jelszó (nem felügyelt hozzáféréshez)” résznél a „További jelszavak kezelése...” felíratra kattintva további fix jelszavakat lehet megadni. Ez jól jöhet pl. ha több cég is távfelügyeli a számítógépet, és a jelszavakat nem kívánjuk cégek között megosztani.

Praktikusabb azonban beállítani a „Véletlenszerű jelszó (önkéntes hozzáféréshez)” résznél egy 6 betűs jelszót, mely a TeamViewer illetve a számítógép minden újraindításánál változik. A véletlen jelszó megjelenik a fő ablakban is a 9 jegyű azonosító alatt, így a legegyszerűbb ezzel biztosítani a hozzáférést a külső cégek számára.