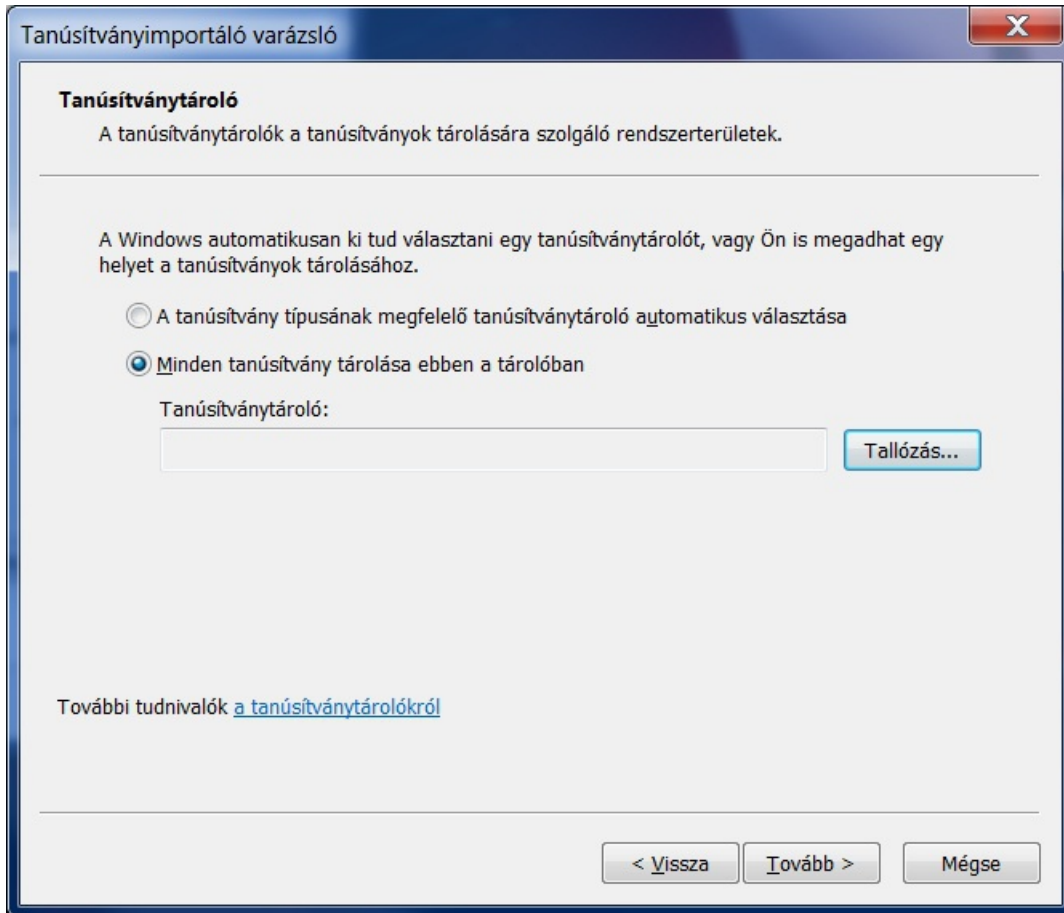
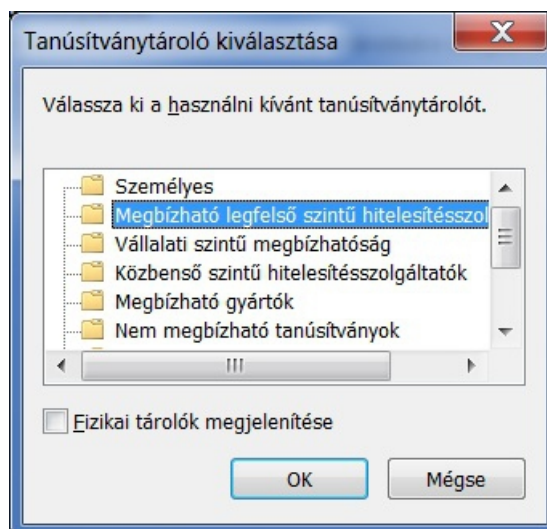


FONTOS!!

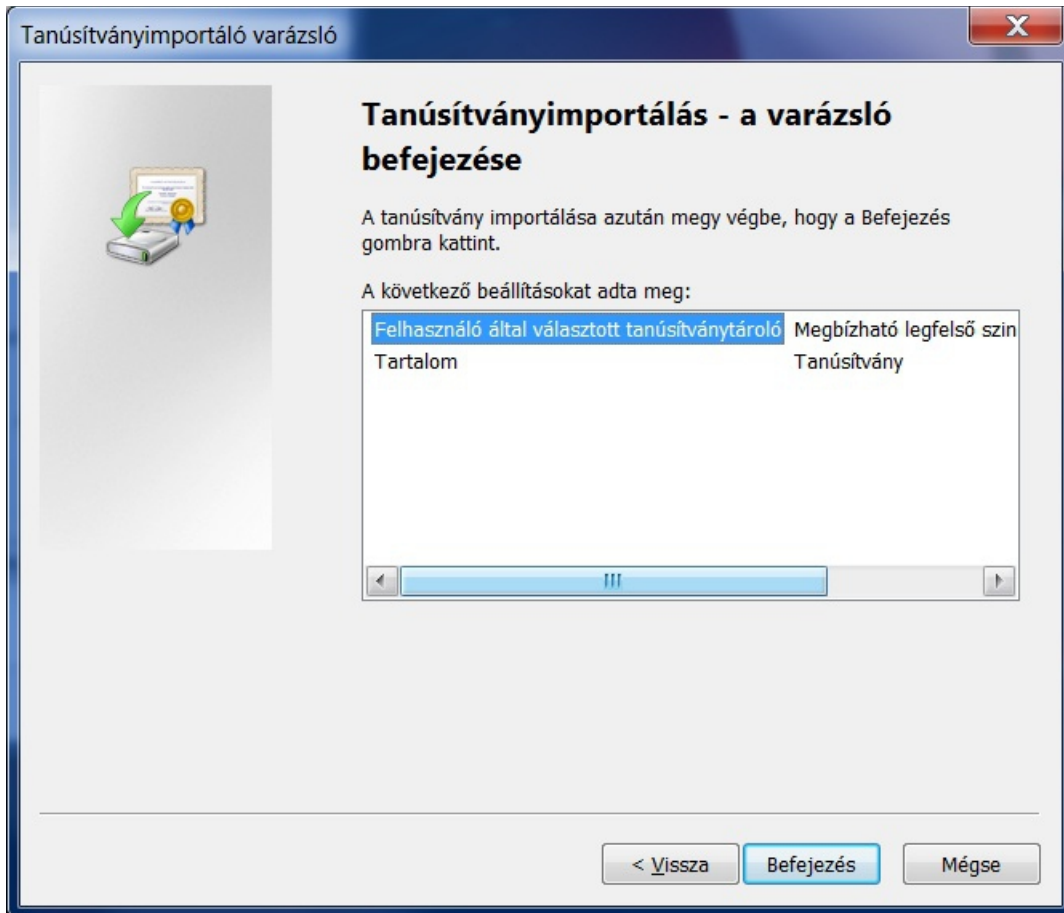
A Windows automatikusan ki tud választani egy tanúsítványtárolót, vagy Ön is megadhat egy helyet a tanúsítványok tárolásához.



Megbízható legfelsőbb szintű hitelesítésszolgáltató OK




5. HübÖgÉj 1bnja dcfh12l j Uf1ngİ VYZYn ' _ÅdYfbm b'bnca 'U'a Y['U' **Befejezés gombot.**



5nYgYhY[YgYb'a Y[^Y`Yb `V]nrhcbg¼] Z][nY`a YnhYhÅgUV`U_VUUb`bnœca Ű'a Y['Un' **Igen** '[ca Vch'

Biztonsági figyelmeztetés

 Egy hitelesítésszolgáltatótól származó tanúsítványt készül telepíteni, amely állítása szerint a következőt képviseli:

NKH Corporate Root CA

A Windows nem tudja megerősíteni, hogy a tanúsítvány kiadója valóban a következő "NKH Corporate Root CA". A tanúsítvány eredetiségét úgy ellenőrizheti, ha "NKH Corporate Root CA" segítségét kéri. Ehhez a következő számra lesz szüksége:

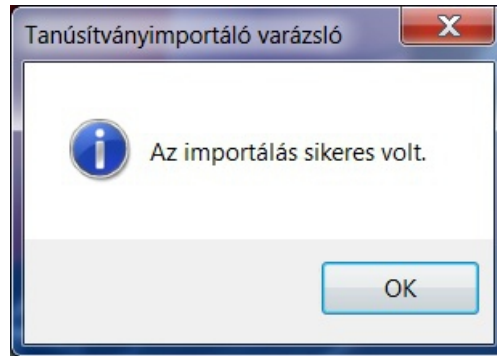
Ujjlenyomat (sha1): EFBC0852 219DEA57 3575333B D69EC5F6 EF56D64F

Figyelem:
Ha telepíti ezt a főtanúsítványt, a Windows automatikusan megbízhatónak tekinti az összes, ezen hitelesítésszolgáltatótól származó tanúsítványt. Ha olyan tanúsítványt telepít, melynek ujjlenyomata nincs ellenőrizve, biztonsági kockázatot vállal. Ha az "Igen" gombra kattint, vállalja ezt a kockázatot.

Kívánja telepíteni ezt a tanúsítványt?

Igen Nem

5. Hibaüzenet a tanúsítványimportálás során: Az importálás sikeres volt. OK



6. Hibaüzenet a tanúsítványimportálás során: Az importálás sikeres volt. OK

